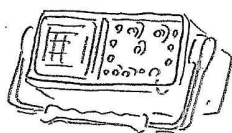
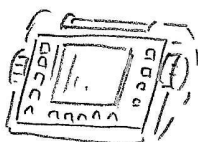


超音波探傷 学習シート 70 探傷装置

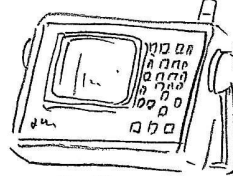
探傷器



アナログ探傷器



Gタイプ デジタル探傷器



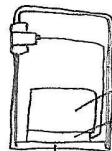
Rタイプ

これはアナログ

中の処理がデジタル

エコー応答性がアナログ探傷器より遅いので注意。

探触子

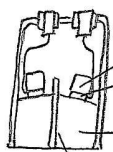


前面板

垂直探触子

ダンピング材

振動子



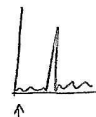
二振動子垂直探触子

ダンピング材

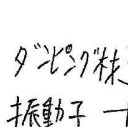
振動子

くさみ

音響隔離圏

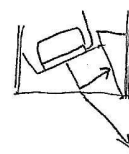


送信パルスが出ない。



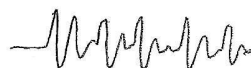
斜角探触子

吸音材



不要なエコーを吸収。

ダンピング材 不要な振動を抑制、吸収



振動子がいつまでも振れているのは困るので

高周波同軸ケーブル

内部導体
金同線



絶縁体

外部被覆
外部導体
細かい金同線の網

1 探触子の記号の意味 2Q10N

2 " 5C10x10A65

3 接触媒質の名前を答えましょう。

濃度 75~100%。溶接部の探傷に用いる。

粘度 比較的小さい。吸湿性があり放置すると錆びが発生。

グリセリン濃度 75%以上と同じ伝達効率。

適度な粘度で垂直面でも使用可。

標準試験片に使用。

広範囲、平滑な板材。

横波垂直探触子、SH波斜角探触子に使用。