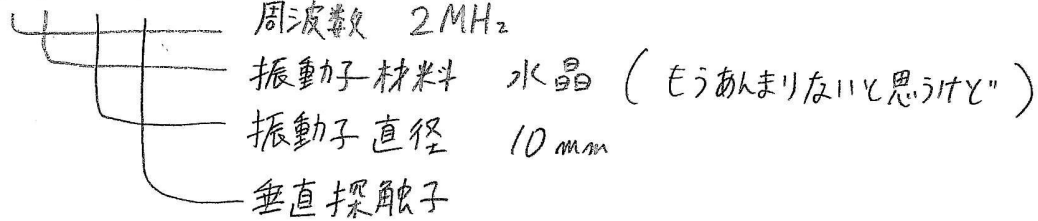


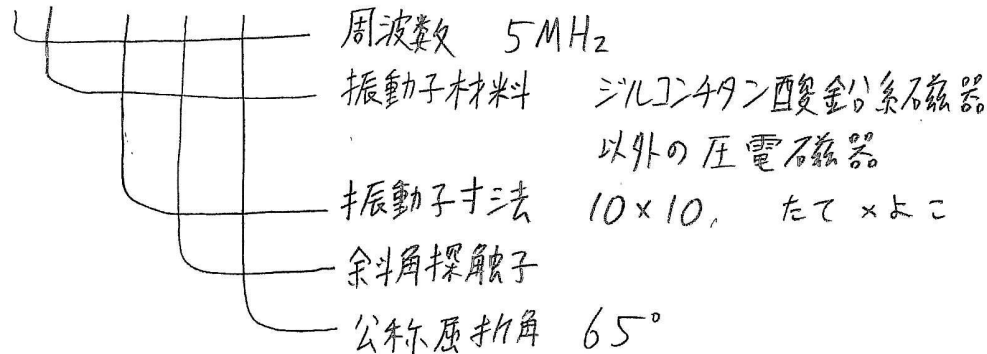
# 超音波探傷 学習シート10 練習問題の答

## 1 探触子の記号の意味

2Q10N



## 2 5C10x10A65



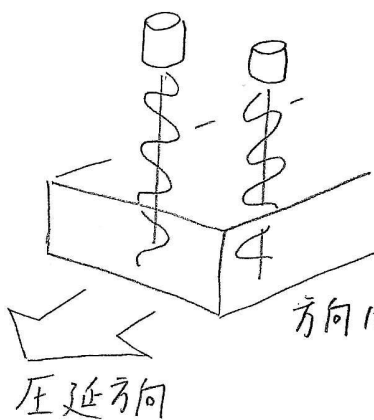
3 グリセリン 濃度 75~100% 溶接部の探傷  
粘度比較的小 吸湿性があり放置すると錆びが発生

グリセリンペースト グリセリンと同じ伝達効率 適度な粘度で 垂直面にも

マシン油 スピンドル油 - モーター油  
標準試験片には 低粘度のものが再現性がよい

水 広範囲の平滑な板材 JIS G0801に規定

横波専用接触媒質 横波垂直探触子 SH波斜角探触子



方向による音速の違いを測定するために使う。

音響異方性 という。

