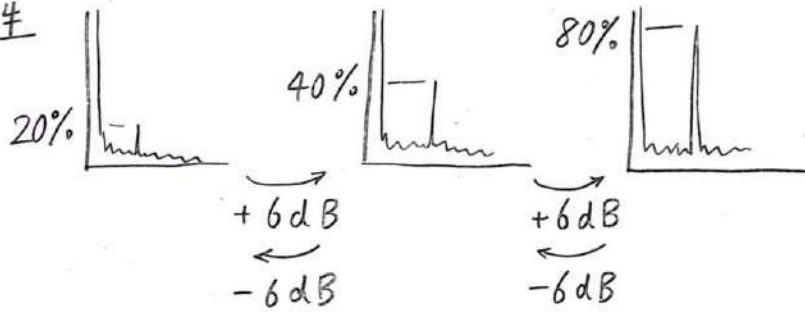


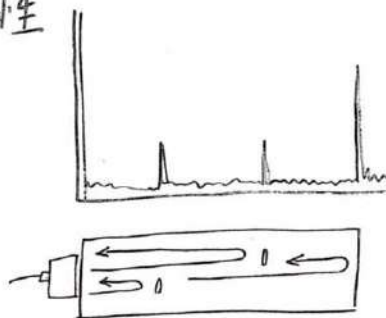
探傷装置の性能

増幅直線性



12か月以内ごとに
点検して
±3%以内

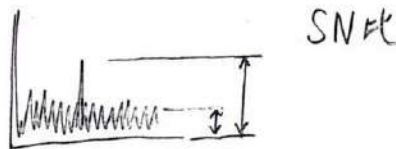
時間軸直線性



往復にかかった「時間」に音速をかけて
計算した距離の半分(片道)を
ビーム路程として表示している。

±1%以内

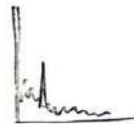
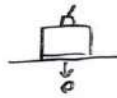
感度余裕値



40dB以上

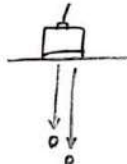
分解能

近距離分解能



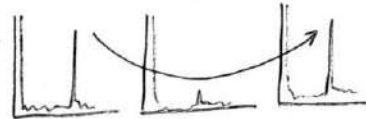
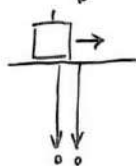
近くのきずを見つけられるか。

遠距離分解能



遠くの深さの違うきずを
見分けられるか。

方位分解能



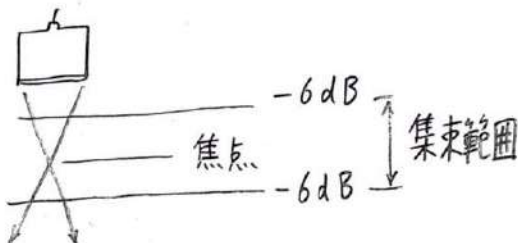
同じ深さのきずを
見分けられるか。

不感帯



接近限界長さ (入射点と同じことが多い。)

集束形探角触子



二振動子垂直探角触子

