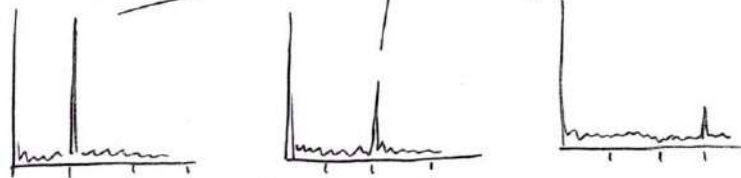
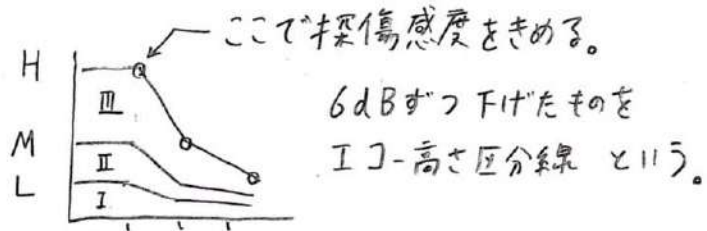


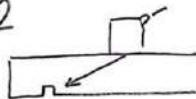
# 斜角探傷

## 距離振幅特性曲線

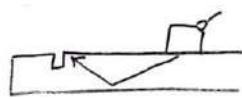
同じ大きさのきずからの  
エコーでも  
遠くへ行くほど低くなる。



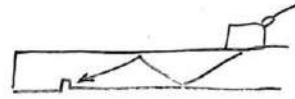
STB-A2



φ4×4 0.5スキップ°

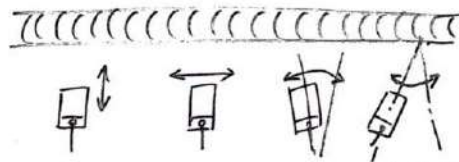


1.0スキップ°

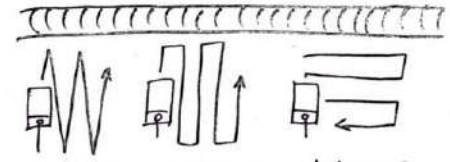


1.5スキップ°

## 走査方法



前後 左右 首振り 振り子

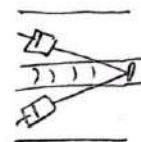


ジグザク 縦方形 横方形

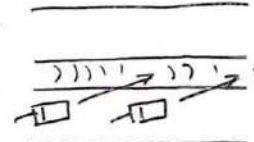
## 溶接部の横割れ



溶接線上



またぎ

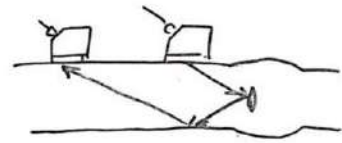


斜め平行

狭開先溶接部の面状きず

X 開先溶接部の初層とけこみ不良

(垂直方向の面状きず)



9-テンム

## 探触子の選定

STBとの音速比があまりないとき

STB屈折角

” 大きいとき

探傷屈折角

最大ビーム路程が150mmをこえると

5MHzは使えない。

## 探傷範囲

片面 直射法及び1回反射法

両面 直射法のみ

